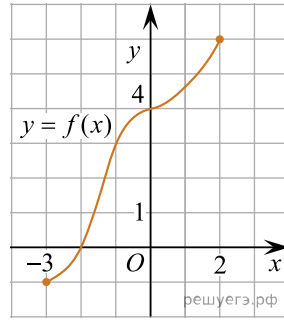


На рисунку зображено графік функції  $y = f(x)$ , визначеної на проміжку  $[-3; 2]$ . Укажіть точку перетину графіка функції  $y = f(x) - 2$  з віссю  $y$ .



- А) (0; 2)    Б) (0; 6)    В) (0; 0)    Г) (-4; 0)    Д) (2; 0)